

2 группа

Авторы произведений: Чайковский, Мопса, Родари, Чесов, Бородин,
Медер, Бивальди, Андерсен.

Герои: Гера, Золушка, Ариэль, Пятачок, Садко, Аня, Поеинго,
Гердест.

н2(д)

328

Паден из замочника. Потому что было слишком как промывали
молнии предвещало беду. И можно было увидеть героль, как они
уже улетают. Музыка вызвало у меня, Волшебство, небольшой
страх, небольшое злость, радость,

н4(б)

Тинка - это композитор, а не писатель.

Ретин - писатель, а остальные композиторы.

Политра - это относится к USO

Опера - это театр.

2

2

2

65

688

1 "А"

- 1 - "Иван-царевич и серый волк" (Васнецов) 4
- 2 - "Три богатыря" (Васнецов) 4
- 3 - "Аленушка" (Васнецов) 4

128

1 "Б"

- 1 - Гтель
- 2 - Хохлома
- 3 - Шостова

68

2 "А"

2 "Б"

3

4 "А" Литература - слово 1

- Графика - линия 1
- Живопись - цвет 2
- Музыка - интонация 1
- Танец - пластика 1
- Скульптура - объём 1

128

4 "Б" Франс Шуберт - баллада "Лесной царь" 1

Дмитрий Шостакович - Симфония №7 "Ленинградская" 1

Морис Равель - Болеро 2
Вольфганг Моцарт - "Lacrimosa" 2
Николай Римский-Корсаков - Снегурочка 2
Михаил Глинка - "Кашаринская" симфоническая фантазия 2

125

425

Мартыненко Ксения Дмитриевна 7Б
28.01.2010

№1(А)

- 1- Иван Царевич и Серый Волк Васнецов
- 2- Богатыри Васнецов
- 3- Алenuшка Васнецов 12

№1(Б)

- 1- шмель
- 2- хохляча
- 3- жостово 65

№2(А)

1. "Последний день Помпеи"
Карл Брюннов 2
2. Извержение вулкана
3. Уступ, страх, непотоптанные

№4(А)

литература, живопись, графика, музотка, танец, скульптура, пластика, мимика, жесты, объем, мимика, слово 125

№4(Б)

композитор
Фредерик Шуберт
Дмитрий Шостакович
Морис Равель

название
Лесной царь 2
Симфония №7 2
Боцери 2

Римский-Корсаков
моуарі

Глинка

опера "Снегурочка"
"Ласрітосан" 2

"Камаринская"
симфоническая
фантазия

✓

2

125

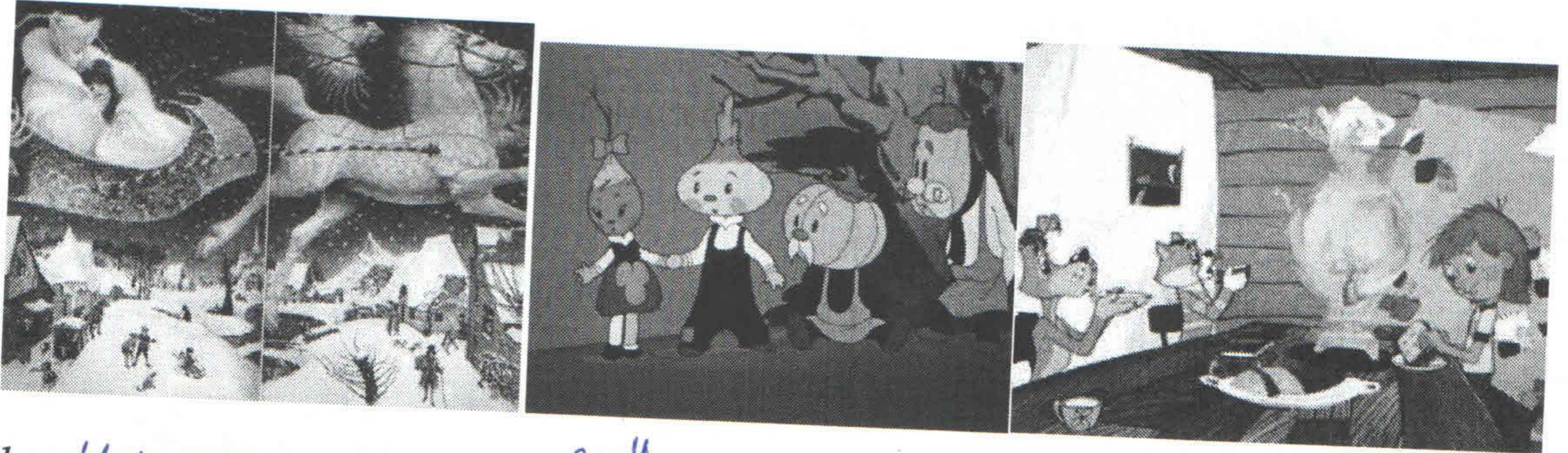
445

Ольга Сафрина. 5А

Вопросы к школьной олимпиаде по МХК 2023г.

5 класс.

Задание №1 «А». По иллюстрации определите название и автора литературного произведения.



1. Морозко
Снежная королева 2

2. Чапалина
_____ 2

3. Простоквашино
Успенский 4

Задание №2 «А». Определи художественное полотно по фрагменту

1. Узнайте произведение по его фрагменту, назовите художника
2. Опишите, что окружает данный фрагмент, находится справа и слева от него, кто еще есть на картине.
3. Напишите 5-6 слов или словосочетаний, передающих настроение работы



25

Шушкин - Утро в сосновом лесу -
Данный фрагмент окружают деревья. Справа
находится мамочки медведи. Слева медве-
дица.

Задание №2 «Б». Прослушайте музыкальный фрагмент. Заполните таблицу.

Напишите 10 определений

(одиночных и
развёрнутых) средств
музыкальной

выразительности,

которые помогут

воспроизвести,

порождаемое музыкой

настроение.

Дайте произведению

название. Назовите автора произведения

Евгений Драго "Мой ласковый и нежный зверь"

Задание № 3. Опишите в 5-6 предложениях по памяти свое любимое художественно произведение, не называя его так, чтобы можно было догадаться, о каком произведении идет речь. В скобках напишите его название и автора. (

Пушкин)

У красавицы дуб зеленый

Златая цепь на дубе том

И днём и ночью кот

Как усённый

Всё ходит по цепи кругом.

Задание № 4 «А». Дан ряд имен. Их можно разбить на 2 и на 4 группы. Предложите свои варианты разбивки. Дайте название каждой группе. .

Геркул, Илья Муромец, Пушкин, Дюймовочка, Винни Пух, Маршак, Снежная Королева, Герда, Чехов, Алеша Попович, Афродита, Тютчев, Добрыня Никитич, Андерсен.

	Имена	Название группы
1	Геркул, Афродита	Боги древней греции
2	Илья Муромец, Добрыня Никитич	Богатыри
3	Пушкин, Маршак, Чехов, Тютчев, Андерсен	поэты
4	Дюймовочка, Винни Пух, Снежная Королева, Герда	сказки (герой)

Задание № 4 «Б». Даны ряды слов. Найдите лишнее слово в каждой строке и вычеркните его. Кратко поясните свое решение.

Моцарт, Чайковский, Пушкин, Глинка, (Пушкин - он поэт)

Андерсен, Ребин, братья Гримм, Льюис Кэрролл, Толкин,

краски, кисти, рояль, акварель, палитра, (Рояль относится)

аккордеон, вальс, скрипка, арфа, виолончель.

1) Пушкин - поэт

2) Он музыкальный инструмент

3) Рояль - музыкальный инструмент

4) Вальс - это танец

448

Лютатова. Д. Б. Б. ^{Дарье} 25 марта 2011 год.
Ижевск

№1 (а)

1) Бременские музыканты 2

2) Том Соед. Марк Твен. 4

3) Буратино 2

№1 (б)

1) Нидерланды, скульптура, Древний Египет 2

2) Сфинкс, архитектура, Древний Египет. 2

3) Скульптура, Венера Милосская, Древняя Греция. 2

№2 (а).

1) "Три богатыря". 25

2) Окружает его Алёша Попович и Добрыня Никитич.

3)

165

№ 2 (б)
№ 4 (а)

Боги:
Герм ²
Анг ²
Аосейдон ²
Герест ²
85

Писатели:
Чайковский
Толстой ²
Родари ²
Чехов ²
Бороздин
Иван ²
Вивальди
Андерсен ²
100

Принцессы:
Золушка
Ариэль
45

Герои:
Летарок
Садко

№ 4 (б)

1) Есенин, Глинка,
Пушкин, Лермонтов,
Мносов.
2) Глинка - т.к. это
Композитор *25*

№ 3.

На картине пасмурная
погода. Видно что недавно
прошёл дождь. На картине
находится поле. Сквозь которое
течёт река. И в конце небосвода
голубое небо которое говорит
о том, что скоро закончится
гроза и выступит солнышко.

45

525

Отец двойка" Решетников

144

1. Пушкин. портрет 45.
2. Отец двойка" Решетников 45 65
3. "Домик, ботанический, оборона, исторический" 65
4. Три брата" Васнецов (рамка) 65
5. Маркша. ст. вазовские. Деятель вад 65
6. Портретом. 2.

145

288

музыка	интер.	художеств.
опера	портр.	портретом
симфония	ога	пейзаж
сонет	Энциклопедия	полоса
оратория		портрет
28	1,58	шахта
		28

45,5 8

Знак по школьной олимпиаде
2023 по МРК

Каравайкина Елизавета Руслановна

02.06.2009 8А класс.

1.

2.

3. ~~Матвиенко~~ "Взятие снежного ^{уб} вала" ^{урок}
сурков 4б.

1. Доминово

уб

2б

2. Гордеев

2б

3. Толстов-Майгаси 2б

6б

Бурмаки на воде, Белин ^{2б}

2б

уб

об

уб

Задание № 1 «А». Кисти какого художника принадлежат эти произведения? Напиши названия картин.



1.

Переход Суворова
через Альпы Суриков

48

2.

Утро стуженной
козьи Василий Бурцов

48

3.

Взятие снежного
перелога

2

105

Задание № 1 «Б». Россия всегда славилась народными промыслами и традициями. Соотнесите народный промысел с примером на фото: Городец, Полхов-Майдан, Дымково



1. Дымково

2.

Городец

3. Полхов-Майдан

68

Задание № 2 «А». Определи художественное полотно по фрагменту

1. Узнайте произведение по его фрагменту. Автор, название.
2. Опишите, что окружает данный фрагмент, находится справа и слева от него.
3. Напишите 5-6 слов или словосочетаний, передающих настроение работы



Булани на вейке И. Петин

Булани идут ушами по снегу
и коровы они очень истощали
они криком зовут покой и тишину

48

Задание № 2 «Б». Прослушайте музыкальный фрагмент. Заполните таблицу.

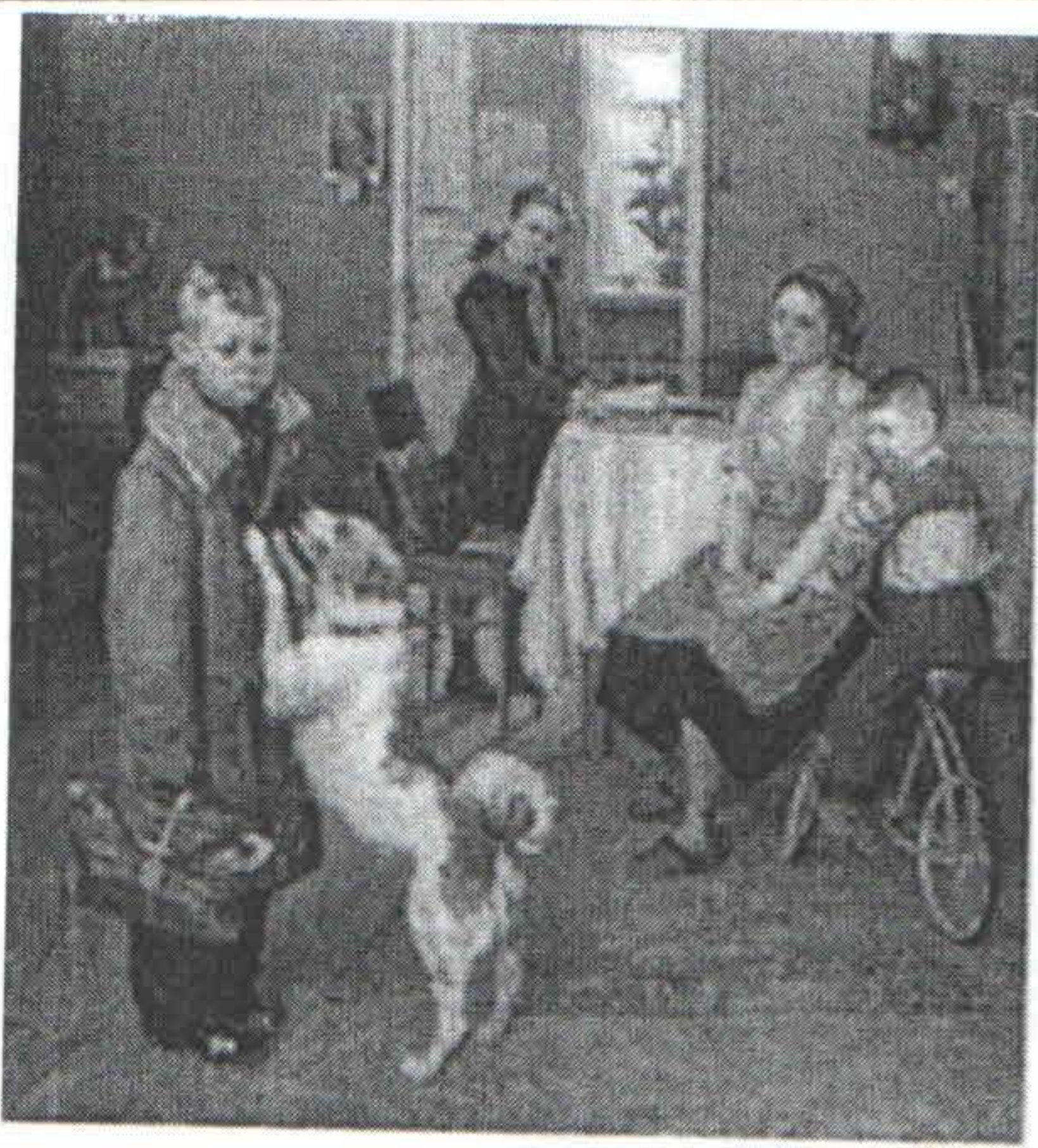
Напишите 10 определений (одиночных и развёрнутых), которые помогут воспроизвести, порожаемое музыкой настроение.

Дайте произведению название

Поясните выбор названия

Задание № 3 . Составьте краткий искусствоведческий рассказ по картине, пользуясь планом:

- 1). Назовите картину. Кто автор произведения?
- 2). Смысл названия. История создания живописного произведения.
- 3). Принадлежность к жанру, культурно-исторической эпохе, стилю или направлению.
- 4). Каковы ваши личные впечатления от произведения живописи?



„Отец Дедюша“ Федор Федорович Димчилов
 Картина „Отец дедюша“ была написана
 великим художником Федором Димчиловым в
 1952 году. Изначально картина ~~была~~ задумана
 быть посвящена отцу поэта-ученика в школе
 но, приехав домой, картина понравилась
 тем, что автор эмпатически передал моменты из
 жизни ученика который получил двойку.

25

Задание № 4 «А». Даны 6 произведений.

1. Укажите, какие жанры изобразительного искусства представлены этими произведениями.
2. Если знаете автора и название, подпишите.



1. Жанр



2. Жанр



3.



4.

Автор Сретта Кипренский

автор Федор Димчилов

Жанр Битва автор Ф. Ф. Димков

Жанр Скопление автор Васнецов

Название портрет Ф. Димчилов

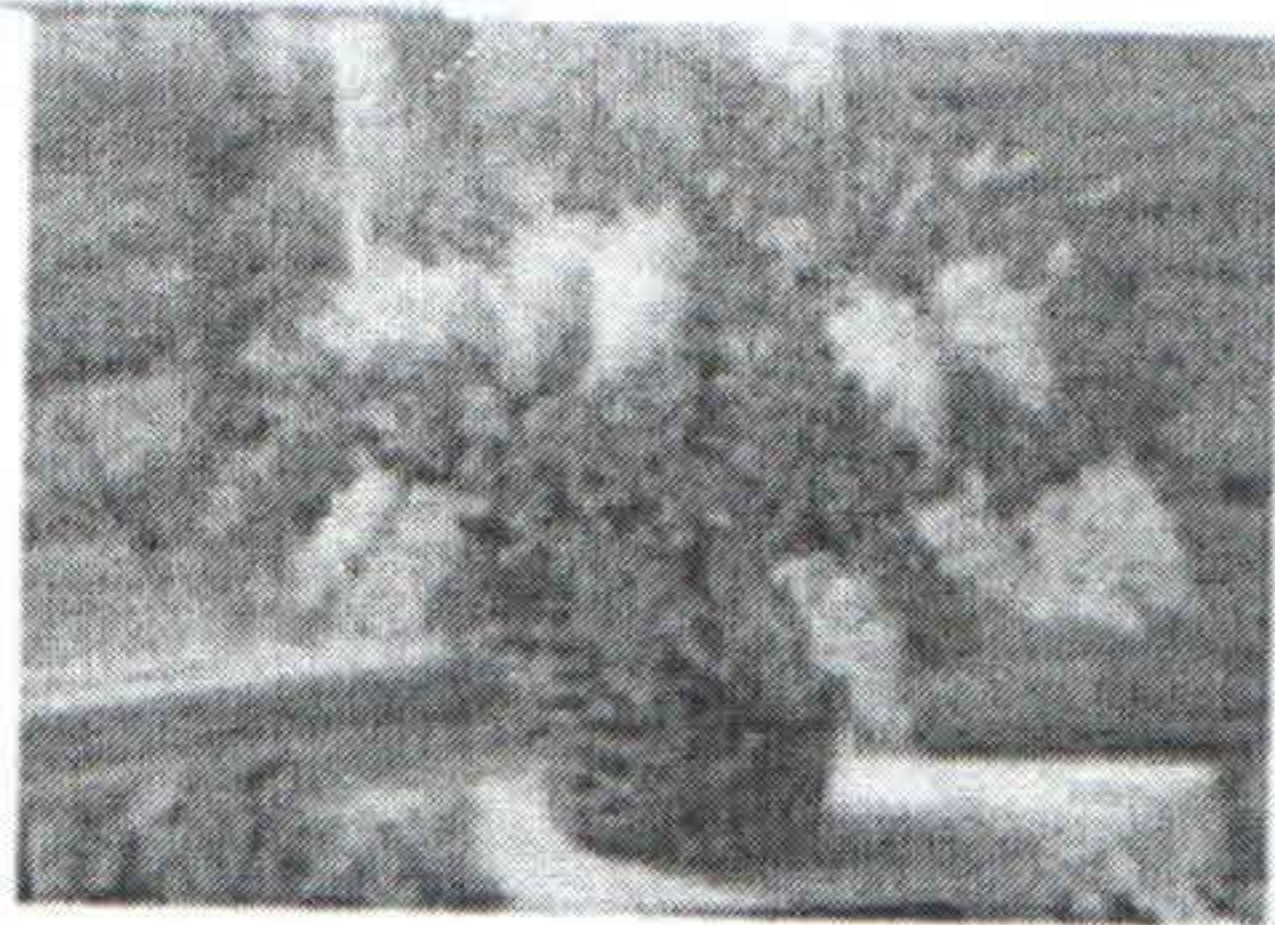
название Отец дедюша

название Битва Севастополя

Название Битва



5. Жанр



6. Жанр

Пейзаж

натюрморт

Автор Айвазовский

Автор Кашкин

Название Северный вальс

Название Сирень

288

Задание № 4 «Б». Даны 12 терминов, связанных с искусством

1. Объедините термины в группы.
2. Дайте определение каждой группе.

Поэма, натюрморт, опера, симфония, ода, сонет, пейзаж, романс, эпиграмма, оратория, портрет, марина

№	термины	определение группы
1.	Поэма, эпиграмма, ода	
2.	опера, симфония, сонет,	
3.	Марина, портрет, пейзаж, натюрморт	

2 + 2 + 2 65

1 - литературный

2 - музыкальный

3 - живописный

605

Сегенская. Алена
20.04.2010

№ "А"

- 1- "Улан царевича на сером коне" (Васнецов.) ⁴
- 2- "Три богатыря" (Васнецов) 4
- 3- "Аленушка" (Васнецов) 4

125

№ "Б"

- 1- Гжель
- 2- хохлома
- 3- жостово

68

№3

425

4 "А"

Литература - слово 2

Живанис - цвет 2

Браерика - линия 2

Музыка - анатомия 2

Панель - моделька 2

Скульптура - обьем 2 / 2

№ 15

Франц Шуберт - Багата "Весна и осень"

"Календарная" - Селероминская фантасия - Михаил Тучков

Дмитрий Уостакович - Селероминия № 4 "Ленинградская"

Марис Равель - Болеро

Р

Николай Римский Корсаков

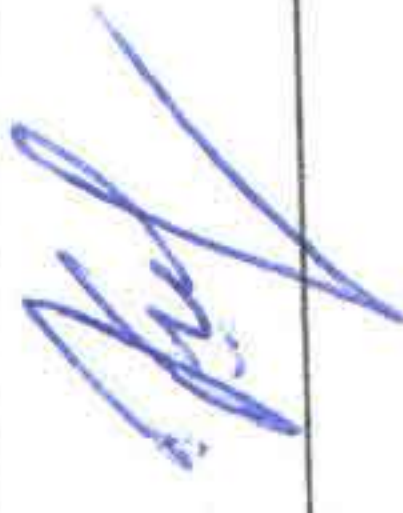


Симфония 2

В'о : Мофтант. Магарт - La
e r' m a c a 2

12

Регион: город Канск
 Предмет: Искусство (МХК)
 Дата проведения: 20.09.2023.
 Место проведения: МБОУ СОШ №2
 Председатель жюри: Каберкова Л.А.

№	Фамилия	Имя	Отчество	Пол	Дата рождения	ОВЗ	Наличие гражданства РФ	Муниципалитет	Полное название образовательного учреждения по Уставу	Уровень (класс) обучения	Спец. класс	Профил. класс	Тип диплома	Балл за 1й этап	Балл за 2й этап	Письменная работа засчитана	Учитель-наставник (ФИО полностью)
1	Белянин	Артём	Николаевич	М	16.05.2013	Нет	Да	город Канск	МБОУ СОШ №2 г. Канска	5	Нет	Нет	Участник	4,00			Каберкова Людмила Анатольевна
2	Добродеев	Никита	Витальевич	М	10.02.2013	Нет	Да	город Канск	МБОУ СОШ №2 г. Канска	5	Нет	Нет	Участник	16,00			Каберкова Людмила Анатольевна
3	Ерофеева	Надежда	Сергеевна	Ж	31.01.2012	Нет	Да	город Канск	МБОУ СОШ №2 г. Канска	5	Нет	Нет	Участник	10,00			Каберкова Людмила Анатольевна
4	Есина	Каролина	Денисовна	Ж	29.03.2012	Нет	Да	город Канск	МБОУ СОШ №2 г. Канска	5	Нет	Нет	Участник	8,00			Каберкова Людмила Анатольевна
5	Кабутков	Хуршед	Олимджонович	М	09.11.2011	Нет	Да	город Канск	МБОУ СОШ №2 г. Канска	5	Нет	Нет	Участник	30,00			Каберкова Людмила Анатольевна
6	Какаулин	Вячеслав	Михайлович	М	16.05.2012	Нет	Да	город Канск	МБОУ СОШ №2 г. Канска	5	Нет	Нет	Участник	12,00			Каберкова Людмила Анатольевна
7	Кашина	Алина	Александровна	Ж	07.10.2011	Нет	Да	город Канск	МБОУ СОШ №2 г. Канска	5	Нет	Нет	Участник	6,00			Каберкова Людмила Анатольевна
8	Конпелько	Софья	Андреевна	Ж	11.05.2012	Нет	Да	город Канск	МБОУ СОШ №2 г. Канска	5	Нет	Нет	Участник	18,00			Каберкова Людмила Анатольевна
9	Ларина	Мария	Фёдоровна	Ж	02.04.2012	Нет	Да	город Канск	МБОУ СОШ №2 г. Канска	5	Нет	Нет	Участник	26,00			Каберкова Людмила Анатольевна
10	Литвинцева	Анастасия	Павловна	Ж	12.01.2012	Нет	Да	город Канск	МБОУ СОШ №2 г. Канска	5	Нет	Нет	Участник	4,00			Каберкова Людмила Анатольевна
11	Оль	Софья	Алексеевна	Ж	27.08.2012	Нет	Да	город Канск	МБОУ СОШ №2 г. Канска	5	Нет	Нет	Призер	44,00			Каберкова Людмила Анатольевна
12	Пустовалова	Ангелина	Алексеевна	Ж	12.01.2012	Нет	Да	город Канск	МБОУ СОШ №2 г. Канска	5	Нет	Нет	Участник	8,00			Каберкова Людмила Анатольевна
13	Скопцова	Юлия	Сергеевна	Ж	24.09.2012	Нет	Да	город Канск	МБОУ СОШ №2 г. Канска	5	Нет	Нет	Участник	31,00			Каберкова Людмила Анатольевна
14	Ульяненко	Александр	Романович	М	18.07.2012	Нет	Да	город Канск	МБОУ СОШ №2 г. Канска	5	Нет	Нет	Участник	40,00			Каберкова Людмила Анатольевна
15	Чикаловцев	Ксения	Романовна	Ж	19.07.2012	Нет	Да	город Канск	МБОУ СОШ №2 г. Канска	5	Нет	Нет	Участник	20,00			Каберкова Людмила Анатольевна
16	Шатров	Данил	Евгеньевич	М	07.11.2011	Нет	Да	город Канск	МБОУ СОШ №2 г. Канска	5	Нет	Нет	Участник	6,00			Каберкова Людмила Анатольевна
17	Бесов	Елисей	Алексеевич	М	19.05.2012	Нет	Да	город Канск	МБОУ СОШ №2 г. Канска	5	Нет	Нет	Участник	20,00			Каберкова Людмила Анатольевна
18	Верховина	Ульяна	Евгеньевна	Ж	27.09.2011	Нет	Да	город Канск	МБОУ СОШ №2 г. Канска	5	Нет	Нет	Участник	16,00			Каберкова Людмила Анатольевна
19	Горохова	Антонина	Михайловна	Ж	01.03.2012	Нет	Да	город Канск	МБОУ СОШ №2 г. Канска	5	Нет	Нет	Участник	30,00			Каберкова Людмила Анатольевна
20	Евпак	Милена	Игоревна	Ж	14.12.2011	Нет	Да	город Канск	МБОУ СОШ №2 г. Канска	5	Нет	Нет	Участник	6,00			Каберкова Людмила Анатольевна
21	Калачёва	Елена	Валерьевна	Ж	14.03.2012	Нет	Да	город Канск	МБОУ СОШ №2 г. Канска	5	Нет	Нет	Участник	12,00			Каберкова Людмила Анатольевна
22	Копытова	Дарья	Александровна	Ж	05.07.2012	Нет	Да	город Канск	МБОУ СОШ №2 г. Канска	5	Нет	Нет	Участник	36,00			Каберкова Людмила Анатольевна
23	Кряжев	Николай	Александрович	М	16.02.2012	Нет	Да	город Канск	МБОУ СОШ №2 г. Канска	5	Нет	Нет	Участник	26,00			Каберкова Людмила Анатольевна
24	Мисора	Макар	Михайлович	М	23.11.2011	Нет	Да	город Канск	МБОУ СОШ №2 г. Канска	5	Нет	Нет	Участник	12,00			Каберкова Людмила Анатольевна
25	Морозов	Артём	Семёнов	М	01.10.2012	Нет	Да	город Канск	МБОУ СОШ №2 г. Канска	5	Нет	Нет	Участник	38,00			Каберкова Людмила Анатольевна
26	Осипенко	Софья	Тимофеевна	М	06.12.2011	Нет	Да	город Канск	МБОУ СОШ №2 г. Канска	5	Нет	Нет	Участник	16,00			Каберкова Людмила Анатольевна
27	Раковский	Егор	Алексеевич	М	16.12.2011	Нет	Да	город Канск	МБОУ СОШ №2 г. Канска	5	Нет	Нет	Участник	36,00			Каберкова Людмила Анатольевна
28	Романчук	Ксения	Николаевна	Ж	14.07.2012	Нет	Да	город Канск	МБОУ СОШ №2 г. Канска	5	Нет	Нет	Участник	6,00			Каберкова Людмила Анатольевна
29	Степанов	Артём	Андреевич	М	11.11.2012	Нет	Да	город Канск	МБОУ СОШ №2 г. Канска	5	Нет	Нет	Участник	16,00			Каберкова Людмила Анатольевна
30	Фадина	Елена	Борисовна	Ж	14.10.2011	Нет	Да	город Канск	МБОУ СОШ №2 г. Канска	5	Нет	Нет	Участник	10,00			Каберкова Людмила Анатольевна
31	Федорков	Тимур	Дмитриевич	М	12.05.2012	Нет	Да	город Канск	МБОУ СОШ №2 г. Канска	5	Нет	Нет	Участник	34,00			Каберкова Людмила Анатольевна
32	Фоменко	Данила	Александрович	М	02.04.2012	Нет	Да	город Канск	МБОУ СОШ №2 г. Канска	5	Нет	Нет	Участник	14,00			Каберкова Людмила Анатольевна
33	Черяков	Степан	Дмитриевич	М	12.04.2012	Нет	Да	город Канск	МБОУ СОШ №2 г. Канска	5	Нет	Нет	Участник	26,00			Каберкова Людмила Анатольевна
34	Азизова	Шамсия	Дустмуродовна	Ж	01.03.2011	Нет	Да	город Канск	МБОУ СОШ №2 г. Канска	5	Нет	Нет	Участник	32,00			Каберкова Людмила Анатольевна
35	Алиева	Мехрана	Шамсиддиновна	Ж	08.02.2012	Нет	Да	город Канск	МБОУ СОШ №2 г. Канска	5	Нет	Нет	Участник	16,00			Каберкова Людмила Анатольевна
36	Делеу	Николаевна	Николаевна	Ж	04.07.2012	Нет	Да	город Канск	МБОУ СОШ №2 г. Канска	5	Нет	Нет	Участник	20,00			Каберкова Людмила Анатольевна
37	Евтушенко	Кристина	Михайловна	Ж	15.01.2012	Нет	Да	город Канск	МБОУ СОШ №2 г. Канска	5	Нет	Нет	Участник	22,00			Каберкова Людмила Анатольевна
38	Егоров	Александр	Алексеевич	М	20.09.2012	Нет	Да	город Канск	МБОУ СОШ №2 г. Канска	5	Нет	Нет	Участник	18,00			Каберкова Людмила Анатольевна
39	Иванова	Александра	Сергеевна	Ж	25.04.2012	Нет	Да	город Канск	МБОУ СОШ №2 г. Канска	5	Нет	Нет	Участник	30,00			Каберкова Людмила Анатольевна
40	Калиновская	Кира	Витальевна	Ж	29.04.2012	Нет	Да	город Канск	МБОУ СОШ №2 г. Канска	5	Нет	Нет	Участник	10,00			Каберкова Людмила Анатольевна
41	Колмогорова	Виктория	Владимировна	Ж	16.10.2012	Нет	Да	город Канск	МБОУ СОШ №2 г. Канска	5	Нет	Нет	Участник	32,00			Каберкова Людмила Анатольевна
42	Кузнецова	Доминика	Дмитриевна	Ж	11.07.2012	Нет	Да	город Канск	МБОУ СОШ №2 г. Канска	5	Нет	Нет	Участник	24,00			Каберкова Людмила Анатольевна
43	Михайлов	Артём	Александрович	М	25.06.2012	Нет	Да	город Канск	МБОУ СОШ №2 г. Канска	5	Нет	Нет	Участник	21,00			Каберкова Людмила Анатольевна
44	Пельменева	Диана	Дмитриевна	Ж	07.03.2012	Нет	Да	город Канск	МБОУ СОШ №2 г. Канска	5	Нет	Нет	Участник	22,00			Каберкова Людмила Анатольевна
45	Потапова	Софья	Владимировна	Ж	27.03.2012	Нет	Да	город Канск	МБОУ СОШ №2 г. Канска	5	Нет	Нет	Участник	26,00			Каберкова Людмила Анатольевна
46	Романова	Екатерина	Александровна	Ж	26.04.2012	Нет	Да	город Канск	МБОУ СОШ №2 г. Канска	5	Нет	Нет	Участник	16,00			Каберкова Людмила Анатольевна
47	Слесарев	Александр	Валерьевич	М	31.07.2012	Нет	Да	город Канск	МБОУ СОШ №2 г. Канска	5	Нет	Нет	Участник	18,00			Каберкова Людмила Анатольевна
48	Солбонова	Юлия	Владимировна	Ж	24.09.2012	Нет	Да	город Канск	МБОУ СОШ №2 г. Канска	5	Нет	Нет	Участник	16,00			Каберкова Людмила Анатольевна
49	Тюльменков	Иван	Максимович	М	13.02.2012	Нет	Да	город Канск	МБОУ СОШ №2 г. Канска	5	Нет	Нет	Победитель	52,00			Каберкова Людмила Анатольевна
50	Фомина	Алёна	Дмитриевна	Ж													

Председатель жюри:  Л.А. Каберкова
 Члены предметно-методической комиссии:  Г.В. Сергеева
 Н.А. Харитоновна

Регион: город Канск
 Предмет: Искусство (МХК)
 Дата проведения: 20.09.2023.
 Место проведения: МБОУ СОШ №2
 председатель жюри: Каберкова Л.А.

Пример: Столбцы Р, Q, R, T заполнять только при необходимости. Остальные столбцы обязательны для заполнения.

№	Фамилия	Имя	Отчество	Пол	Дата рождения	ОВЗ	Да	Да	Да	Красноярск	Название общеобразовательного учреждения по Уставу	уровень (класс)	Да	Проф ил. класс	Да	Призер	100,00	100,00	100,00	Да	Да	Иванов Иван Иванович
1	Иванов	Иван	Иванович	М	10.10.2000	Нет	Да	Да	Да	Красноярск	Полное название общеобразовательного учреждения по Уставу	уровень (класс)	Да	Проф ил. класс	Да	Призер	100,00	100,00	100,00	Да	Да	Иванов Иван Иванович
1	Афанасьева	Дарья	Дмитриевна	Ж	28.06.2011	Нет	Да	Да	Да	Канск	МБОУ СОШ №2 г. Канска	6	Нет	Участник	Участник	Участник	16,00	16,00	16,00	Участник	Участник	Каберкова Людмила Анато
2	Баган	Дарья	Валериковна	Ж	12.12.2011	Нет	Да	Да	Да	Канск	МБОУ СОШ №2 г. Канска	6	Нет	Участник	Участник	Участник	18,00	18,00	18,00	Участник	Участник	Каберкова Людмила Анато
3	Васильев	Иван	Сергеевич	М	15.08.2011	Нет	Да	Да	Да	Канск	МБОУ СОШ №2 г. Канска	6	Нет	Участник	Участник	Участник	12,00	12,00	12,00	Участник	Участник	Каберкова Людмила Анато
4	Гантимуров	Ренат	Шаигович	М	06.01.2011	Нет	Да	Да	Да	Канск	МБОУ СОШ №2 г. Канска	6	Нет	Участник	Участник	Участник	22,00	22,00	22,00	Участник	Участник	Каберкова Людмила Анато
5	Григорьева	Полина	Дмитриевна	Ж	08.07.2010	Нет	Да	Да	Да	Канск	МБОУ СОШ №2 г. Канска	6	Нет	Участник	Участник	Участник	16,00	16,00	16,00	Участник	Участник	Каберкова Людмила Анато
6	Зинович	Яна	Викторовна	Ж	25.11.2010	Нет	Да	Да	Да	Канск	МБОУ СОШ №2 г. Канска	6	Нет	Участник	Участник	Участник	40,00	40,00	40,00	Участник	Участник	Каберкова Людмила Анато
7	Королева	Анна	Сергеевна	Ж	12.11.2010	Нет	Да	Да	Да	Канск	МБОУ СОШ №2 г. Канска	6	Нет	Участник	Участник	Участник	32,00	32,00	32,00	Участник	Участник	Каберкова Людмила Анато
8	Котлеров	Владислав	Владимирович	М	19.02.2010	Нет	Да	Да	Да	Канск	МБОУ СОШ №2 г. Канска	6	Нет	Участник	Участник	Участник	20,00	20,00	20,00	Участник	Участник	Каберкова Людмила Анато
9	Крючкова	Валерия	Дмитриевна	Ж	13.12.2010	Нет	Да	Да	Да	Канск	МБОУ СОШ №2 г. Канска	6	Нет	Участник	Участник	Участник	32,00	32,00	32,00	Участник	Участник	Каберкова Людмила Анато
10	Кушнерова	Татьяна	Сергеевна	Ж	10.12.2010	Нет	Да	Да	Да	Канск	МБОУ СОШ №2 г. Канска	6	Нет	Участник	Участник	Участник	24,00	24,00	24,00	Участник	Участник	Каберкова Людмила Анато
11	Малышева	Полина	Александровна	Ж	15.02.2011	Нет	Да	Да	Да	Канск	МБОУ СОШ №2 г. Канска	6	Нет	Участник	Участник	Участник	28,00	28,00	28,00	Участник	Участник	Каберкова Людмила Анато
12	Михаленко	Артём	Александрович	М	19.08.2011	Нет	Да	Да	Да	Канск	МБОУ СОШ №2 г. Канска	6	Нет	Участник	Участник	Участник	8,00	8,00	8,00	Участник	Участник	Каберкова Людмила Анато
13	Сивков	Максим	Андреевич	М	24.04.2011	Нет	Да	Да	Да	Канск	МБОУ СОШ №2 г. Канска	6	Нет	Участник	Участник	Участник	12,00	12,00	12,00	Участник	Участник	Каберкова Людмила Анато
14	Тапун	Ульяна	Эдгаровна	Ж	09.02.2011	Нет	Да	Да	Да	Канск	МБОУ СОШ №2 г. Канска	6	Нет	Участник	Участник	Участник	26,00	26,00	26,00	Участник	Участник	Каберкова Людмила Анато
15	Тихонов	Андрей	Михайлович	М	07.09.2011	Нет	Да	Да	Да	Канск	МБОУ СОШ №2 г. Канска	6	Нет	Участник	Участник	Участник	15,00	15,00	15,00	Участник	Участник	Каберкова Людмила Анато
16	Ходакова	Кира	Александровна	Ж	03.09.2011	Нет	Да	Да	Да	Канск	МБОУ СОШ №2 г. Канска	6	Нет	Участник	Участник	Участник	20,00	20,00	20,00	Участник	Участник	Каберкова Людмила Анато
17	Хоярова	Дарья	Витальевна	Ж	23.05.2011	Нет	Да	Да	Да	Канск	МБОУ СОШ №2 г. Канска	6	Нет	Участник	Участник	Участник	14,00	14,00	14,00	Участник	Участник	Каберкова Людмила Анато
18	Худяков	Матвей	Андреевич	М	15.05.2011	Нет	Да	Да	Да	Канск	МБОУ СОШ №2 г. Канска	6	Нет	Участник	Участник	Участник	22,00	22,00	22,00	Участник	Участник	Каберкова Людмила Анато
19	Хучонов	Махмадтолиб	Тоирович	М	07.07.2010	Нет	Да	Да	Да	Канск	МБОУ СОШ №2 г. Канска	6	Нет	Участник	Участник	Участник	12,00	12,00	12,00	Участник	Участник	Каберкова Людмила Анато
20	Чернова	Надежда	Игоревна	Ж	10.08.2011	Нет	Да	Да	Да	Канск	МБОУ СОШ №2 г. Канска	6	Нет	Участник	Участник	Участник	16,00	16,00	16,00	Участник	Участник	Каберкова Людмила Анато
21	Шальгин	Кирилл	Валерьевич	М	13.03.2011	Нет	Да	Да	Да	Канск	МБОУ СОШ №2 г. Канска	6	Нет	Участник	Участник	Участник	4,00	4,00	4,00	Участник	Участник	Каберкова Людмила Анато
22	Шикин	Илья	Дмитриевич	М	05.02.2011	Нет	Да	Да	Да	Канск	МБОУ СОШ №2 г. Канска	6	Нет	Участник	Участник	Участник	16,00	16,00	16,00	Участник	Участник	Каберкова Людмила Анато
23	Щеголихина	Александра	Романовна	Ж	14.03.2011	Нет	Да	Да	Да	Канск	МБОУ СОШ №2 г. Канска	6	Нет	Участник	Участник	Участник	14,00	14,00	14,00	Участник	Участник	Каберкова Людмила Анато
24	Андреев	Богдан	Игнатович	М	05.10.2011	Нет	Да	Да	Да	Канск	МБОУ СОШ №2 г. Канска	6	Нет	Участник	Участник	Участник	10,00	10,00	10,00	Участник	Участник	Каберкова Людмила Анато
25	Ваганова	Елизавета	Евгеньевна	Ж	22.03.2011	Нет	Да	Да	Да	Канск	МБОУ СОШ №2 г. Канска	6	Нет	Участник	Участник	Участник	68,00	68,00	68,00	Победитель	Участник	Каберкова Людмила Анато
26	Васильева	Анастасия	Сергеевна	Ж	18.12.2010	Нет	Да	Да	Да	Канск	МБОУ СОШ №2 г. Канска	6	Нет	Участник	Участник	Участник	14,00	14,00	14,00	Участник	Участник	Каберкова Людмила Анато
27	Ермолаев	Александр	Александрович	М	15.06.2011	Нет	Да	Да	Да	Канск	МБОУ СОШ №2 г. Канска	6	Нет	Участник	Участник	Участник	12,00	12,00	12,00	Участник	Участник	Каберкова Людмила Анато
28	Качаева	Диана	Сергеевна	Ж	05.02.2011	Нет	Да	Да	Да	Канск	МБОУ СОШ №2 г. Канска	6	Нет	Участник	Участник	Участник	12,00	12,00	12,00	Участник	Участник	Каберкова Людмила Анато
29	Кокшарова	Ульяна	Романовна	Ж	18.04.2011	Нет	Да	Да	Да	Канск	МБОУ СОШ №2 г. Канска	6	Нет	Участник	Участник	Участник	30,00	30,00	30,00	Участник	Участник	Каберкова Людмила Анато
30	Лушников	Анастасия	Петровна	Ж	21.06.2011	Нет	Да	Да	Да	Канск	МБОУ СОШ №2 г. Канска	6	Нет	Участник	Участник	Участник	28,00	28,00	28,00	Участник	Участник	Каберкова Людмила Анато
31	Любанов	Богдан	Сергеевич	М	03.05.2011	Нет	Да	Да	Да	Канск	МБОУ СОШ №2 г. Канска	6	Нет	Участник	Участник	Участник	18,00	18,00	18,00	Участник	Участник	Каберкова Людмила Анато
32	Майер	Глеб	Станиславович	М	28.08.2011	Нет	Да	Да	Да	Канск	МБОУ СОШ №2 г. Канска	6	Нет	Участник	Участник	Участник	14,00	14,00	14,00	Участник	Участник	Каберкова Людмила Анато
33	Маматазимов	Адиля	Азиретаалыевна	Ж	26.09.2011	Нет	Да	Да	Да	Канск	МБОУ СОШ №2 г. Канска	6	Нет	Участник	Участник	Участник	12,00	12,00	12,00	Участник	Участник	Каберкова Людмила Анато
34	Петрович	Валерия	Романовна	Ж	17.01.2011	Нет	Да	Да	Да	Канск	МБОУ СОШ №2 г. Канска	6	Нет	Участник	Участник	Участник	12,00	12,00	12,00	Участник	Участник	Каберкова Людмила Анато
35	Потапова	Дарья	Олеговна	Ж	25.03.2011	Нет	Да	Да	Да	Канск	МБОУ СОШ №2 г. Канска	6	Нет	Участник	Участник	Участник	52,00	52,00	52,00	Призер	Участник	Каберкова Людмила Анато
36	Сатыбаев	Айдар	Батырбекович	М	01.06.2011	Нет	Да	Да	Да	Канск	МБОУ СОШ №2 г. Канска	6	Нет	Участник	Участник	Участник	12,00	12,00	12,00	Участник	Участник	Каберкова Людмила Анато
37	Свиридов	Владислав	Адамович	М	05.07.2011	Нет	Да	Да	Да	Канск	МБОУ СОШ №2 г. Канска	6	Нет	Участник	Участник	Участник	32,00	32,00	32,00	Участник	Участник	Каберкова Людмила Анато
38	Сотников	Руслан	Юрьевич	М	18.10.2011	Нет	Да	Да	Да	Канск	МБОУ СОШ №2 г. Канска	6	Нет	Участник	Участник	Участник	10,00	10,00	10,00	Участник	Участник	Каберкова Людмила Анато
39	Тороповская	Анастасия	Романовна	Ж	03.12.2011	Нет	Да	Да	Да	Канск	МБОУ СОШ №2 г. Канска	6	Нет	Участник	Участник	Участник	8,00	8,00	8,00	Участник	Участник	Каберкова Людмила Анато
40	Турганбаев	Сапарбек	Кубаньчбекович	М	06.08.2011	Нет	Да	Да	Да	Канск	МБОУ СОШ №2 г. Канска	6	Нет	Участник	Участник	Участник	12,00	12,00	12,00	Участник	Участник	Каберкова Людмила Анато
41	Умаров	Айдар	Шайлообекович	М	02.02.2011	Нет	Да	Да	Да	Канск	МБОУ СОШ №2 г. Канска	6	Нет	Участник	Участник	Участник	20,00	20,00	20,00	Участник	Участник	Каберкова Людмила Анато
42	Черковский	Данил	Васильевич	М	30.07.2011	Нет	Да	Да	Да	Канск	МБОУ СОШ №2 г. Канска	6	Нет	Участник	Участник	Участник	22,00	22,00	22,00	Участник	Участник	Каберкова Людмила Анато
43	Чуваркова	Алёна	Александровна	Ж	14.08.2011	Нет	Да	Да	Да	Канск	МБОУ СОШ №2 г. Канска	6	Нет	Участник	Участник	Участник	20,00	20,00	20,00	Участник	Участник	Каберкова Людмила Анато
44	Шапалов	Иван	Максимович	М	06.07.2011	Нет	Да	Да	Да	Канск	МБОУ СОШ №2 г. Канска	6	Нет	Участник	Участник	Участник	24,00	24,00	24,00	Участник	Участник	Каберкова Людмила Анато

Председатель жюри _____ Л.А. Каберкова
 Члены предметно-методической комиссии: _____ Г.В. Сергеева
 _____ Н.А. Харитоновна

Регион: город Канск
 Предмет: Искусство (МХК)
 Дата проведения: 20.09.2023.
 Место проведения: МБОУ СОШ №2
 Председатель жюри: Каберкова Л.А.

Пример: Столбцы Р, Q, R, T заполнять только при необходимости. Остальные столбцы обязательны для заполнения.

№	Фамилия	Имя	Отчество	Пол	Дата рождения	ОВЗ	Наличие гражданства РФ	Муниципалитет	Название общеобразовательного учреждения по Уставу	Уровень (класс) обучения	Да	Профиль класс	Да	Призер	100,00	100,00	100,00	Да	Письмо, работа отправлена	Да	Письмо, работа засчитана	Иванов Иван Иванович	
1	Иванов	Алина	Алексеевна	Ж	04.01.2010	Нет	Да	город Канск	МБОУ СОШ №2 г. Канска	7	Нет	Участник	20,00									Каберкова Людмила Анат	
2	Власова	Полина	Андреевна	Ж	09.12.2009	Нет	Да	город Канск	МБОУ СОШ №2 г. Канска	7	Нет	Призер	42,00										Каберкова Людмила Анат
3	Голубева	Софья	Андреевна	Ж	03.02.2010	Нет	Да	город Канск	МБОУ СОШ №2 г. Канска	7	Нет	Участник	40,00										Каберкова Людмила Анат
4	Дюжакин	Иван	Евгеньевич	М	06.04.2010	Нет	Да	город Канск	МБОУ СОШ №2 г. Канска	7	Нет	Участник	40,00										Каберкова Людмила Анат
5	Дятлов	Антип	Денисович	М	07.02.2010	Нет	Да	город Канск	МБОУ СОШ №2 г. Канска	7	Нет	Участник	32,00										Каберкова Людмила Анат
6	Завгородняя	Полина	Дмитриевна	Ж	10.03.2010	Нет	Да	город Канск	МБОУ СОШ №2 г. Канска	7	Нет	Участник	12,00										Каберкова Людмила Анат
7	Литвинова	Полина	Александровна	Ж	10.11.2010	Нет	Да	город Канск	МБОУ СОШ №2 г. Канска	7	Нет	Участник	18,00										Каберкова Людмила Анат
8	Литус	Анастасия	Алексеевна	Ж	26.03.2010	Нет	Да	город Канск	МБОУ СОШ №2 г. Канска	7	Нет	Участник	26,00										Каберкова Людмила Анат
9	Малгатаева	Ирина	Юрьевна	Ж	22.05.2010	Нет	Да	город Канск	МБОУ СОШ №2 г. Канска	7	Нет	Участник	24,00										Каберкова Людмила Анат
10	Москов	Ярослав	Олегович	М	23.11.2010	Нет	Да	город Канск	МБОУ СОШ №2 г. Канска	7	Нет	Участник	22,00										Каберкова Людмила Анат
11	Перепилицин	Артём	Дмитриевич	М	13.04.2010	Нет	Да	город Канск	МБОУ СОШ №2 г. Канска	7	Нет	Участник	4,00										Каберкова Людмила Анат
12	Романова	Дарья	Олеговна	Ж	06.07.2010	Нет	Да	город Канск	МБОУ СОШ №2 г. Канска	7	Нет	Участник	30,00										Каберкова Людмила Анат
13	Романова	Полина	Олеговна	Ж	06.07.2010	Нет	Да	город Канск	МБОУ СОШ №2 г. Канска	7	Нет	Участник	24,00										Каберкова Людмила Анат
14	Седлецкая	Алиса	Сергеевна	Ж	20.07.2010	Нет	Да	город Канск	МБОУ СОШ №2 г. Канска	7	Нет	Участник	42,00										Каберкова Людмила Анат
15	Симанов	Владимир	Александрович	М	17.06.2010	Нет	Да	город Канск	МБОУ СОШ №2 г. Канска	7	Нет	Участник	18,00										Каберкова Людмила Анат
16	Солдатова	Анастасия	Александровна	Ж	01.06.2010	Нет	Да	город Канск	МБОУ СОШ №2 г. Канска	7	Нет	Участник	26,00										Каберкова Людмила Анат
17	Харламова	Людмила	Александровна	Ж	05.08.2010	Нет	Да	город Канск	МБОУ СОШ №2 г. Канска	7	Нет	Участник	36,00										Каберкова Людмила Анат
18	Цирулькевич	Дарья	Ивановна	Ж	23.09.2009	Нет	Да	город Канск	МБОУ СОШ №2 г. Канска	7	Нет	Участник	40,00										Каберкова Людмила Анат
19	Чернышова	Юлия	Витальевна	Ж	23.02.2010	Нет	Да	город Канск	МБОУ СОШ №2 г. Канска	7	Нет	Участник	6,00										Каберкова Людмила Анат
20	Энгель	Арсений	Андреевич	М	07.06.2010	Нет	Да	город Канск	МБОУ СОШ №2 г. Канска	7	Нет	Участник	10,00										Каберкова Людмила Анат
21	Алексеенко	Степан	Евгеньевич	М	16.03.2011	Нет	Да	город Канск	МБОУ СОШ №2 г. Канска	7	Нет	Участник	12,00										Каберкова Людмила Анат
22	Алиева	Рамзия	Шамсиддиновна	Ж	15.08.2010	Нет	Да	город Канск	МБОУ СОШ №2 г. Канска	7	Нет	Участник	14,00										Каберкова Людмила Анат
23	Андрюченко	Дмитрий	Иванович	М	08.11.2010	Нет	Да	город Канск	МБОУ СОШ №2 г. Канска	7	Нет	Участник	10,00										Каберкова Людмила Анат
24	Андрончик	Валерия	Владимировна	Ж	10.02.2010	Нет	Да	город Канск	МБОУ СОШ №2 г. Канска	7	Нет	Участник	22,00										Каберкова Людмила Анат
25	Горюнов	Савелий	Дмитриевич	М	04.10.2010	Нет	Да	город Канск	МБОУ СОШ №2 г. Канска	7	Нет	Участник	21,00										Каберкова Людмила Анат
26	Губич	Артём	Витальевич	М	15.01.2010	Нет	Да	город Канск	МБОУ СОШ №2 г. Канска	7	Нет	Участник	24,00										Каберкова Людмила Анат
27	Гусева	Полина	Евгеньевна	Ж	31.03.2010	Нет	Да	город Канск	МБОУ СОШ №2 г. Канска	7	Нет	Участник	30,00										Каберкова Людмила Анат
28	Долгушин	Антон	Андреевич	М	01.03.2010	Нет	Да	город Канск	МБОУ СОШ №2 г. Канска	7	Нет	Участник	22,00										Каберкова Людмила Анат
29	Дунаева	Александра	Альбертовна	Ж	10.05.2010	Нет	Да	город Канск	МБОУ СОШ №2 г. Канска	7	Нет	Участник	22,00										Каберкова Людмила Анат
30	Киселев	Богдан	Дмитриевич	М	16.11.2010	Нет	Да	город Канск	МБОУ СОШ №2 г. Канска	7	Нет	Участник	11,00										Каберкова Людмила Анат
31	Кривенюк	Оксана	Олеговна	Ж	18.10.2008	Нет	Да	город Канск	МБОУ СОШ №2 г. Канска	7	Нет	Участник	16,00										Каберкова Людмила Анат
32	Лесков	Михаил	Денисович	М	23.08.2010	Нет	Да	город Канск	МБОУ СОШ №2 г. Канска	7	Нет	Участник	22,00										Каберкова Людмила Анат
33	Мартыненко	Ксения	Дмитриевна	Ж	28.01.2010	Нет	Да	город Канск	МБОУ СОШ №2 г. Канска	7	Нет	Победитель	44,00										Каберкова Людмила Анат
34	Несмеянова	Полина	Сергеевна	Ж	31.03.2010	Нет	Да	город Канск	МБОУ СОШ №2 г. Канска	7	Нет	Участник	22,00										Каберкова Людмила Анат
35	Нурисламов	Максим	Никитич	М	13.02.2009	Нет	Да	город Канск	МБОУ СОШ №2 г. Канска	7	Нет	Участник	24,00										Каберкова Людмила Анат
36	Нурмамадова	Алина	Базарбаевна	Ж	06.04.2010	Нет	Да	город Канск	МБОУ СОШ №2 г. Канска	7	Нет	Участник	40,00										Каберкова Людмила Анат
37	Павленко	Даниил	Степанович	М	21.10.2010	Нет	Да	город Канск	МБОУ СОШ №2 г. Канска	7	Нет	Участник	20,00										Каберкова Людмила Анат
38	Разутов	Артём	Русланович	М	09.06.2010	Нет	Да	город Канск	МБОУ СОШ №2 г. Канска	7	Нет	Участник	26,00										Каберкова Людмила Анат
39	Романенко	Артём	Романович	М	18.08.2010	Нет	Да	город Канск	МБОУ СОШ №2 г. Канска	7	Нет	Участник	19,00										Каберкова Людмила Анат
40	Рыженкова	Арина	Олеговна	Ж	19.07.2010	Нет	Да	город Канск	МБОУ СОШ №2 г. Канска	7	Нет	Участник	14,00										Каберкова Людмила Анат
41	Сапожников	Иван	Алексеевич	М	18.12.2009	Нет	Да	город Канск	МБОУ СОШ №2 г. Канска	7	Нет	Участник	24,00										Каберкова Людмила Анат
42	Скрябин	Артём	Игоревич	М	17.06.2010	Нет	Да	город Канск	МБОУ СОШ №2 г. Канска	7	Нет	Участник	28,00										Каберкова Людмила Анат
43	Токмин	Егор	Александрович	М	07.04.2010	Нет	Да	город Канск	МБОУ СОШ №2 г. Канска	7	Нет	Участник	11,00										Каберкова Людмила Анат
44	Фролова	Полина	Николаевна	Ж	27.04.2010	Нет	Да	город Канск	МБОУ СОШ №2 г. Канска	7	Нет	Участник	30,00										Каберкова Людмила Анат
45	Чекеев	Абдурахим	Темирболотович	М	10.05.2010	Нет	Да	город Канск	МБОУ СОШ №2 г. Канска	7	Нет	Участник	17,00										Каберкова Людмила Анат
46	Янова	Анна	Алексеевна	Ж	01.02.2010	Нет	Да	город Канск	МБОУ СОШ №2 г. Канска	7	Нет	Участник	30,00										Каберкова Людмила Анат

47	Белянин Иван	Николаевич	М	06.06.2010	Нет	Да	город Канск	МБОУ СОШ №2 г. Канска	7	Нет	Нет	Участник	8,00	Каберкова Людмила Анатс
48	Бобрин Анна	Александровна	Ж	25.09.2010	Нет	Да	город Канск	МБОУ СОШ №2 г. Канска	7	Нет	Нет	Участник	16,00	Каберкова Людмила Анатс
49	Глебов Юрий	Олегович	М	03.03.2010	Нет	Да	город Канск	МБОУ СОШ №2 г. Канска	7	Нет	Нет	Участник	12,00	Каберкова Людмила Анатс
50	Кирсанов Богдан	Валерьевич	М	07.01.2010	Нет	Да	город Канск	МБОУ СОШ №2 г. Канска	7	Нет	Нет	Участник	14,00	Каберкова Людмила Анатс
51	Красильников Максим	Александрович	М	07.05.2010	Нет	Да	город Канск	МБОУ СОШ №2 г. Канска	7	Нет	Нет	Участник	24,00	Каберкова Людмила Анатс
52	Макаров Никита	Андреевич	М	09.04.2010	Нет	Да	город Канск	МБОУ СОШ №2 г. Канска	7	Нет	Нет	Участник	20,00	Каберкова Людмила Анатс
53	Мардонов Хабибулло	Диловаршоевич	М	21.04.2010	Нет	Да	город Канск	МБОУ СОШ №2 г. Канска	7	Нет	Нет	Участник	4,00	Каберкова Людмила Анатс
54	Матвеева Маргарита	Алексеевна	Ж	05.08.2010	Нет	Да	город Канск	МБОУ СОШ №2 г. Канска	7	Нет	Нет	Участник	26,00	Каберкова Людмила Анатс
55	Морозова Алиса	Семёновна	Ж	31.05.2010	Нет	Да	город Канск	МБОУ СОШ №2 г. Канска	7	Нет	Нет	Участник	24,00	Каберкова Людмила Анатс
56	Новиков Алексей	Денисович	М	08.04.2010	Нет	Да	город Канск	МБОУ СОШ №2 г. Канска	7	Нет	Нет	Участник	10,00	Каберкова Людмила Анатс
57	Овсянникова Вера	Владимировна	Ж	06.03.2010	Нет	Да	город Канск	МБОУ СОШ №2 г. Канска	7	Нет	Нет	Участник	24,00	Каберкова Людмила Анатс
58	Пересыпкина Екатерина	Романовна	Ж	23.10.2010	Нет	Да	город Канск	МБОУ СОШ №2 г. Канска	7	Нет	Нет	Участник	18,00	Каберкова Людмила Анатс
59	Потокина Виктория	Алексеевна	Ж	02.05.2010	Нет	Да	город Канск	МБОУ СОШ №2 г. Канска	7	Нет	Нет	Участник	18,00	Каберкова Людмила Анатс
60	Сакович Дамир	Алексеевич	М	23.12.2010	Нет	Да	город Канск	МБОУ СОШ №2 г. Канска	7	Нет	Нет	Участник	8,00	Каберкова Людмила Анатс
61	Сидоров Константин	Андреевич	М	08.01.2010	Нет	Да	город Канск	МБОУ СОШ №2 г. Канска	7	Нет	Нет	Участник	26,00	Каберкова Людмила Анатс
62	Тутуева Ксения	Ивановна	М	15.12.2010	Нет	Да	город Канск	МБОУ СОШ №2 г. Канска	7	Нет	Нет	Участник	20,00	Каберкова Людмила Анатс
63	Хохлов Руслан	Максимович	М	24.11.2009	Нет	Да	город Канск	МБОУ СОШ №2 г. Канска	7	Нет	Нет	Участник	14,00	Каберкова Людмила Анатс
64	Ягодина Ангелина	Алексеевна	Ж	07.11.2010	Нет	Да	город Канск	МБОУ СОШ №2 г. Канска	7	Нет	Нет	Участник	32,00	Каберкова Людмила Анатс
65	Якушевич Максим	Васильевич	М	21.07.2010	Нет	Да	город Канск	МБОУ СОШ №2 г. Канска	7	Нет	Нет	Участник	16,00	Каберкова Людмила Анатс

Председатель жюри Л.А. Каберкова

Члены предметно-методической комиссии: Г.В. Сергеева

Н.А. Харитоновна

Регион: город Канск

Предмет: Искусство (МХК)

Дата проведения: 20.09.2023.

Место проведения: МБОУ СОШ №2

Председатель жюри: Каберкова Л.А.

Пример: Столбцы Р, Q, R, T заполнять только при необходимости. Остальные столбцы обязательны для заполнения

№	Фамилия	Имя	Отчество	Пол	Дата рождения	ОВЗ	Наличие гражданства РФ	Красноярск	Название общеобразовательного учреждения по Уставу	Уровень (класс) обучения	Да	Про фил. класс	Призер	Балл за 1й этап	100,00	Балл за 2й этап	100,00	Да	Письм. работа отправлена	Да	Письм. работа засчитана	Иванов Иван Иванович
1	Авдейчик	Святослав	Евгеньевич	М	18.09.2008	Нет	Да	город Канск	МБОУ СОШ №2 г. Канска	9	Нет	Нет	Участник	10,00							Каберкова Людмила Анато	
2	Белянин	Денис	Николаевич	М	25.08.2007	Нет	Да	город Канск	МБОУ СОШ №2 г. Канска	9	Нет	Нет	Участник	10,00							Каберкова Людмила Анато	
3	Богданова	Злата	Алексеевна	Ж	02.12.2008	Нет	Да	город Канск	МБОУ СОШ №2 г. Канска	9	Нет	Нет	Участник	18,00							Каберкова Людмила Анато	
4	Ванюков	Никита	Андреевич	М	15.03.2008	Нет	Да	город Канск	МБОУ СОШ №2 г. Канска	9	Нет	Нет	Участник	22,00							Каберкова Людмила Анато	
5	Сосновский	Алексей	Евгеньевич	М	16.05.2008	Нет	Да	город Канск	МБОУ СОШ №2 г. Канска	9	Нет	Нет	Участник	12,00							Каберкова Людмила Анато	
7	Шуяева	Анастасия	Дмитриевна	Ж	16.06.2008	Нет	Да	город Канск	МБОУ СОШ №2 г. Канска	9	Нет	Нет	Участник	16,00							Каберкова Людмила Анато	
8	Юзифович	Никита	Викторович	М	09.06.2007	Нет	Да	город Канск	МБОУ СОШ №2 г. Канска	9	Нет	Нет	Участник	10,00							Каберкова Людмила Анато	
9	Келдибаева	Асема	Данияровна	Ж	12.01.2008	Нет	Да	город Канск	МБОУ СОШ №2 г. Канска	9	Нет	Нет	Участник	8,00							Каберкова Людмила Анато	
11	Кун	Юлия	Евгеньевна	Ж	03.09.2008	Нет	Да	город Канск	МБОУ СОШ №2 г. Канска	9	Нет	Нет	Участник	12,00							Каберкова Людмила Анато	
12	Матвеев	Ярослав	Вадимович	М	21.10.2008	Нет	Да	город Канск	МБОУ СОШ №2 г. Канска	9	Нет	Нет	Участник	8,00							Каберкова Людмила Анато	
13	Нагаева	Полина	Сергеевна	Ж	02.07.2008	Нет	Да	город Канск	МБОУ СОШ №2 г. Канска	9	Нет	Нет	Участник	10,00							Каберкова Людмила Анато	
14	Окладникова	Дарья	Дмитриевна	Ж	31.05.2008	Нет	Да	город Канск	МБОУ СОШ №2 г. Канска	9	Нет	Нет	Участник	18,00							Каберкова Людмила Анато	
15	Хандрикова	Софья	Сергеевна	Ж	12.10.2008	Нет	Да	город Канск	МБОУ СОШ №2 г. Канска	9	Нет	Нет	Участник	14,00							Каберкова Людмила Анато	
16	Шатрова	Анастасия	Евгеньевна	Ж	18.03.2008	Нет	Да	город Канск	МБОУ СОШ №2 г. Канска	9	Нет	Нет	Участник	16,00							Каберкова Людмила Анато	
17	Апунник	Анастасия	Алексеевна	Ж	21.01.2008	Нет	Да	город Канск	МБОУ СОШ №2 г. Канска	9	Нет	Нет	Участник	14,00							Каберкова Людмила Анато	
18	Маклакова	Сабина	Сергеевна	Ж	03.05.2008	Нет	Да	город Канск	МБОУ СОШ №2 г. Канска	9	Нет	Нет	Участник	18,00							Каберкова Людмила Анато	
19	Мухамадеева	Татьяна	Александровна	Ж	14.06.2008	Нет	Да	город Канск	МБОУ СОШ №2 г. Канска	9	Нет	Нет	Участник	22,00							Каберкова Людмила Анато	
20	Овсянникова	Дарья	Петровна	Ж	20.03.2008	Нет	Да	город Канск	МБОУ СОШ №2 г. Канска	9	Нет	Нет	Участник	16,00							Каберкова Людмила Анато	
21	Сотникова	Яна	Юрьевна	Ж	25.01.2008	Нет	Да	город Канск	МБОУ СОШ №2 г. Канска	9	Нет	Нет	Участник	18,00							Каберкова Людмила Анато	

Председатель жюри

Л. А. Каберкова

Члены предметно-методической комиссии:

Г. В. Сергеева

Н. А. Харитонова

Регион: город Канск
 Предмет: Искусство (МХК)
 Дата проведения: 20.09.2023.
 Место проведения: МБОУ СОШ №2 г. Канска
 Председатель жюри: Каберкова Л.А.

Пример: Столбцы Р, Q, R, T заполнять только при необходимости. Остальные столбцы обязательны для заполнения.

№	Иванов	Иванович	Иван	Иванович	М	10.10.2000	Да	Да	Наличие граждан	Красноярск	Название общеобразовательного учреждения по Уставу	Уровень (класс)	Да	Да	Профиль . класс	Призер Тип диплома	100,00	100,00	Да	Да	Иванов Иван Иванович
№	Фамилия	Имя	Отчество	Пол	Дата рождения	ОВЗ	Да	Да	граждан	Муниципалитет	Полное название общеобразовательного учреждения по Уставу	Уровень (класс)	Да	Да	Специализация	Тип диплома	Балл за 1й этап	Балл за 2й этап	Письм. работа отправле	Письм. работа засчитана	Учитель-наставник (ФИО полностью)
1	Бузикова	Виктория	Денисовна	Ж	26.05.2007	Нет	Нет	Да	Да	город Канск	МБОУ СОШ №2 г. Канска	10	Нет	Нет	Нет	Участник	20,00				Каберкова Людмила Анатольевна
2	Варанчихина	Ульяна	Максимовна	Ж	14.04.2007	Нет	Нет	Да	Да	город Канск	МБОУ СОШ №2 г. Канска	10	Нет	Нет	Нет	Участник	23,00				Каберкова Людмила Анатольевна
3	Жуматаев	Темирлан	Нурбекович	М	07.11.2007	Нет	Нет	Да	Да	город Канск	МБОУ СОШ №2 г. Канска	10	Нет	Нет	Нет	Участник	25,00				Каберкова Людмила Анатольевна
4	Кислой	Ирина	Евгеньевна	Ж	08.07.2007	Нет	Нет	Да	Да	город Канск	МБОУ СОШ №2 г. Канска	10	Нет	Нет	Нет	Участник	25,00				Каберкова Людмила Анатольевна
5	Косырева	Анастасия	Алексеевна	Ж	15.11.2007	Нет	Нет	Да	Да	город Канск	МБОУ СОШ №2 г. Канска	10	Нет	Нет	Нет	Участник	25,00				Каберкова Людмила Анатольевна
6	Цимбалюк	Алина	Дмитриевна	Ж	23.06.2007	Нет	Нет	Да	Да	город Канск	МБОУ СОШ №2 г. Канска	10	Нет	Нет	Нет	Победитель	40,00				Каберкова Людмила Анатольевна
7	Чепикова	Карина	Станиславовна	Ж	24.09.2007	Нет	Нет	Да	Да	город Канск	МБОУ СОШ №2 г. Канска	10	Нет	Нет	Нет	Участник	33,00				Каберкова Людмила Анатольевна

Председатель жюри Л.А. Каберкова
 Члены предметно-методической комиссии: Г.В.Сергеева
Н.А.Харитоновна

Регион: город Канск

Предмет: Искусство (МХК)

Дата проведения: 20.09.2023.

Место проведения: МБОУ СОШ №2

Председатель жюри: Каберкова Л.А.

Пример: Столбцы Р, Q, R, T заполнять только при необходимости. Остальные столбцы обязательны для заполнения.

№	Иванов	Иванович	М	10.10.2000	Да	Да	Красноярск	Название общеобразовательного учреждения по Уставу	Уровень (класс)	Да	Профи л. класс	Призер	100,00	100,00	Балл за 1й этап	Балл за 2й этап	Письм. работа отправл	Да	Письм. работа засчит	Иванов Иван Иванович	Петров
№	фамилия	Имя	Отчество	Пол	Дата рождения	ОВЗ	Наличие граждан	Муниципалитет	Полное название общеобразовательного учреждения по Уставу	Уровень (класс)	Спец класс	Тип диплома	Балл за 1й этап	100,00	Балл за 2й этап	Письм. работа отправл	Письм. работа засчит	Учитель-наставник (ФИО полностью)	Учитель-наставник (ФИО полностью)		
1	Якунин	Никита	Алексеевич	М	22.11.2006	Нет	Да	город Канск	МБОУ СОШ №2 г. Канска	11	Нет	Участник	16,00					Каберкова Людмила Анатольевна	Каберкова Людмила Анатольевна		
2	Мустафаева	Виктория	Дмитриевна	Ж	14.12.2006	Нет	Да	город Канск	МБОУ СОШ №2 г. Канска	11	Нет	Участник	20,00					Каберкова Людмила Анатольевна	Каберкова Людмила Анатольевна		
3	Спирidonov	Александр	Алексеевич	М	09.01.2007	Нет	Да	город Канск	МБОУ СОШ №2 г. Канска	11	Нет	Участник	18,00					Каберкова Людмила Анатольевна	Каберкова Людмила Анатольевна		
4	Шальгина	Анастасия	Валерьевна	Ж	23.10.2006	Нет	Да	город Канск	МБОУ СОШ №2 г. Канска	11	Нет	Участник	24,00					Каберкова Людмила Анатольевна	Каберкова Людмила Анатольевна		

Председатель жюри Л.А. Каберкова

Члены предметно-методической комиссии: Г. В. Сергеева

Н.А. Харитоновна

Аттестата по МХК.

Юшина Елена Дмитриевна.

13.02.2012.

Туркин, Маршак, Чехов, Пючев,
Андерсен - Тисотелл 105

№ 25.

Чайковский - осенняя песня,
Теллер - медведь 25

№ 45.

1) Моцарт, Чайковский, ~~Туркин~~, Бетховен 2

2) Андерсен, ~~Винни~~, Братья Гримм, Мьюс
Коррели, Паганини 2

3) Краски кисти, ~~краски~~, акварель, папироты

4) Аккордеон, ~~вокал~~, скрипка, арфа, виолончель.

85

525

1) Снежная королева Андерсен 2

2) Чипашина 2

3) Простоквашино 2

65

№ 2.

1) Утро в сосновом лесу

2) Картина-шпон шмилки и фон

Стантин драконский Савинский

3) Дарный фрагмент окружает лес

и поваленные деревья

Помимо одного медвежонка есть еще

три.

4) Лес, медвежата, весна, утро, поваленное дерева, 25

№ 3.

Женщина сидит на стуле в синем
платье, волосы собраны в пучок,
гола на каменке.

№ 4.

Теракхи и Адродито-Бони 65

Илья Муромец, дедка Поповичь;

Добрый Фиксичи-Богатыри.

Дюймовочка, белый пух, снежная королева

Терда, сказочные персонажи. 85

Учебник Алина 10кл

23.06.2007

Вопросы школьного этапа ВОШ-2023 по МХК
10 класс.

Задание №1 «А». Определите произведение, о котором говорится в предложенном тексте (название, место нахождения, эпоха)

Туловище его высечено из гранита целиком, приставлены только голова и плечи. Грудь обита, плоска, слоиста. Лапы обезображены. И весь он, грубый, дикий, сказочно-громадный, носит следыжуткой древности и той борьбы, что с незапамятных времен суждена ему, как охранителю Страныжизни от бога смерти. Он весь в трещинах икажется покосившимся от песков...

руки и описывает скульптуру бабьего
очелка в мизан

Задание №1 «Б». Определи культурно – исторический памятник по представленномуизображению.

Задание №1 «Б»

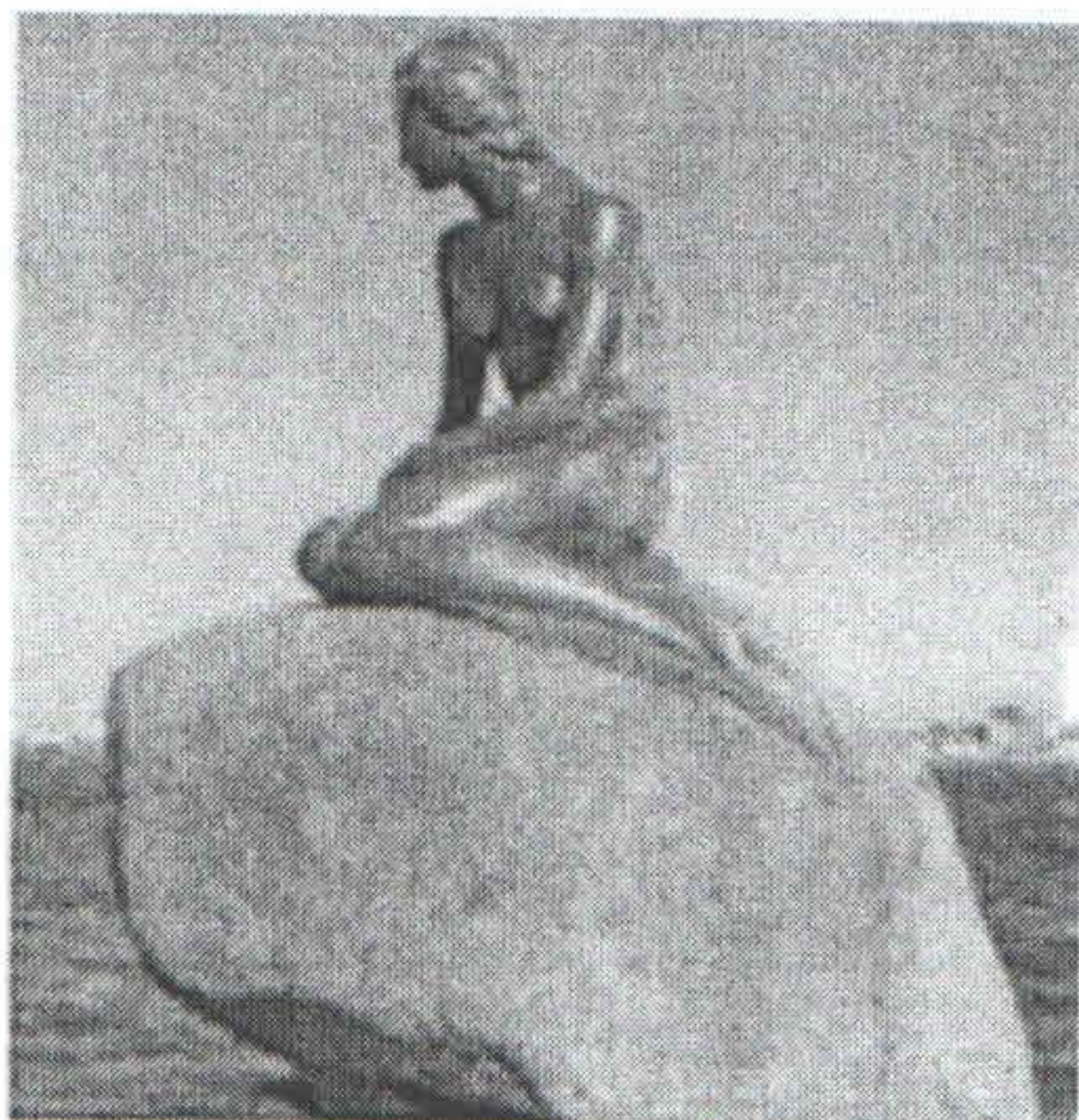


Вид искусства архитектура 2

Место нахождения и эпоха Красная площадь, 1555-1561

Название произведения Край Восточный Флажолет 2

Задание №2 «А».



Напишите 15 определений (одиночных и развёрнутых), которые помогут воспроизвести, порождаемое скульптурой настроение.

Дайте произведению название Русалочка 2

Место нахождения Дания

Поясните выбор названия

Задание №2 «Б».

1. Познакомьтесь с материалом таблицы. Прослушайте 5 фрагментов музыкальных произведений. Определите жанровую принадлежность каждого из них.
2. Заполните таблицу, указывая номер звучащего фрагмента. Если Вам известен автор и/или название произведения, укажите их

№ музыкального фрагмента	Музыкальный жанр
3	Прелюдия
5	Симфония № 40 Моцарт 25
1	Опера 58
4	Соната № 14 Бетховен 25
2	Балет Шопенский Чайковский 25

3. Напишите 15 определений и/или образных характеристик к музыкальному фрагменту №2. Подчеркните определения, которые свидетельствуют о его жанровой принадлежности

Задание №3. Рассмотрите и проанализируйте произведения искусства.

65



- 1). Назовите картину. Кто автор произведения? *Троица Андрей Рублев 25*
- 2). Смысл названия. История создания живописного произведения.
- 3). Принадлежность к жанру, культурно-исторической эпохе, стилю или направлению.
- 4). Каковы ваши личные впечатления от произведения живописи?

2) единство божества в трёх лицах

Задание №4 «А». Заполните таблицу (при заполнении таблицы повторы не допускаются):

Музыкальный жанр (жанры не должны повторяться)	Название музыкального произведения	Композитор симфония
симфония	<i>Моцарт</i>	Моцарт
<i>опера</i> 2	Иван Сусанин	<i>Минка</i> 2
Оперетта	<i>Метель</i> 2	<i>Чародей</i> 2
<i>балет</i> 2	Золушка	С.Прокофьев

Задание №4 «Б». Объедините имена, понятия и термины в группы. Дайте название каждой группе. *25*

Классицизм. Шпиль. Софиты. Романтизм. Модернизм. Ордер. Вивальди. Бах. Колонна. Сцена. Верди. Сентиментализм. Кулиса. Портник. Моцарт. Гендель. Протагонист. Орхестра.

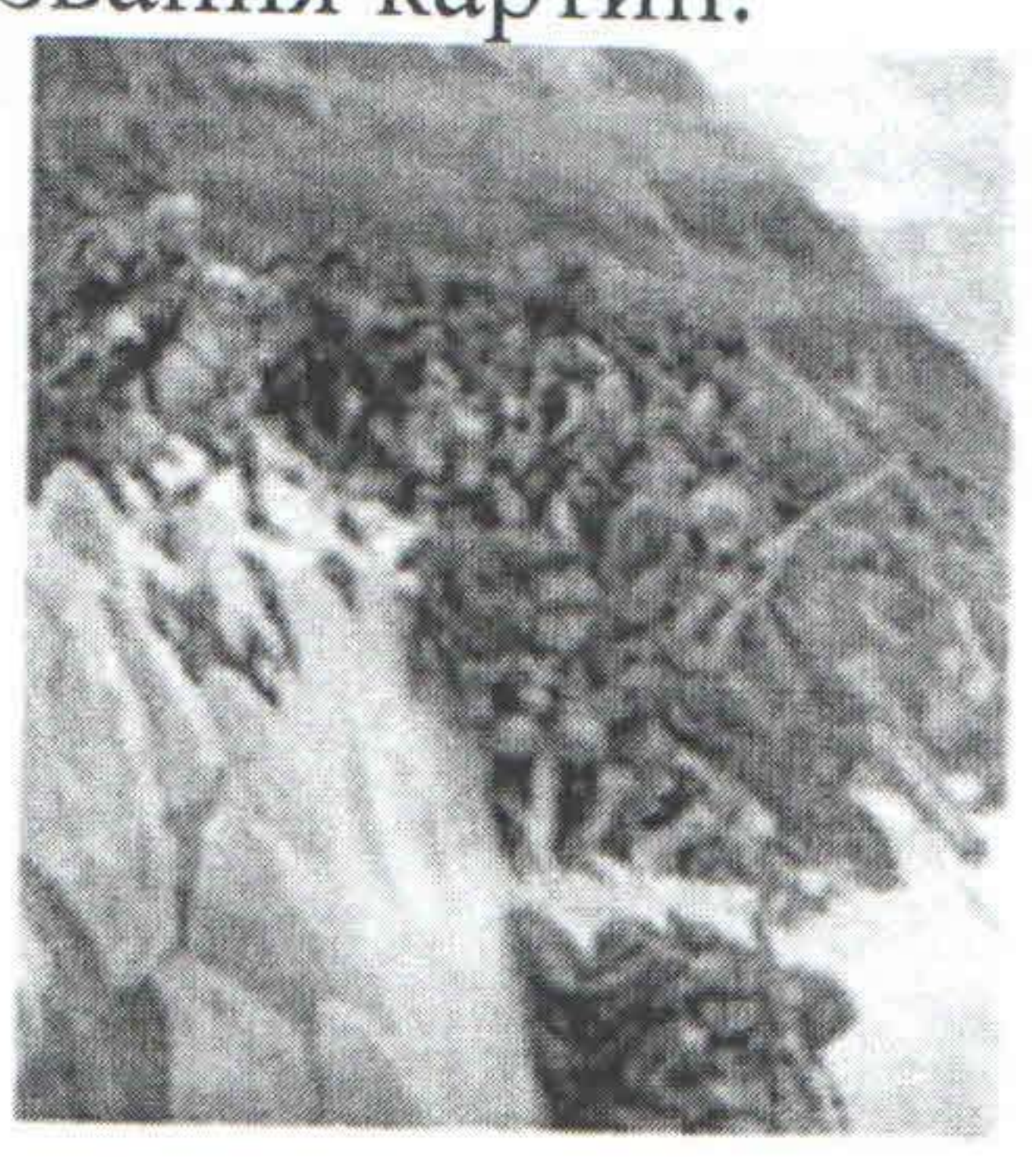
	Название группы	термины <i>65</i>
1	<i>Архитектура</i>	<i>Шпиль, Ордер, Колонна</i>
2	<i>Композиторы</i>	<i>Бах, Вивальди, Моцарт</i> 65
3		
4		

405

Шуралей Анна
Владимирова 20.05.2009

Вопросы к школьной олимпиаде – 2023 по МХК
8 класс.

Задание № 1 «А». Кисти какого художника принадлежат эти произведения? Напиши названия картин.



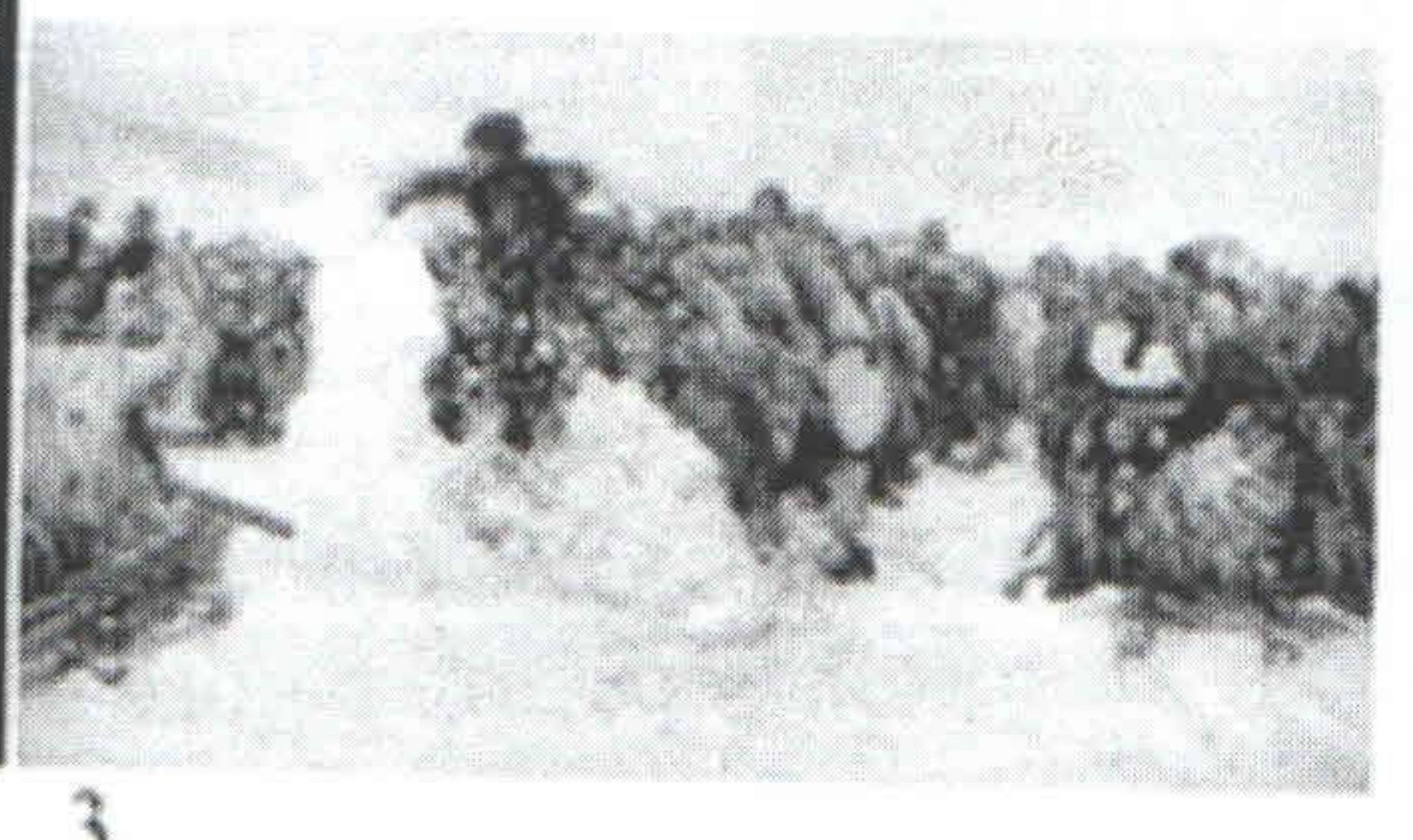
1.

переход Суворова через Альпы 2



2.

Утро французской казни 2



3.

Взятие снежной крепости 2

Задание № 1 «Б». Россия всегда славилась народными промыслами и традициями. Соотнесите народный промысел с примером на фото: Городец, Полхов-Майдан, Дымково



1. Дымково



2. Городец



3. Полхов-Майдан

65

Задание № 2 «А». Определи художественное полотно по фрагменту

1. Узнайте произведение по его фрагменту. Автор, название.
2. Опишите, что окружает данный фрагмент, находится справа и слева от него.
3. Напишите 5-6 слов или словосочетаний, передающих настроение работы



Бурлаки на Волге 2
И. Репин
слева бурлаки и Волга, справа корабль
грусть, усталость, тоска, печаль, печаль

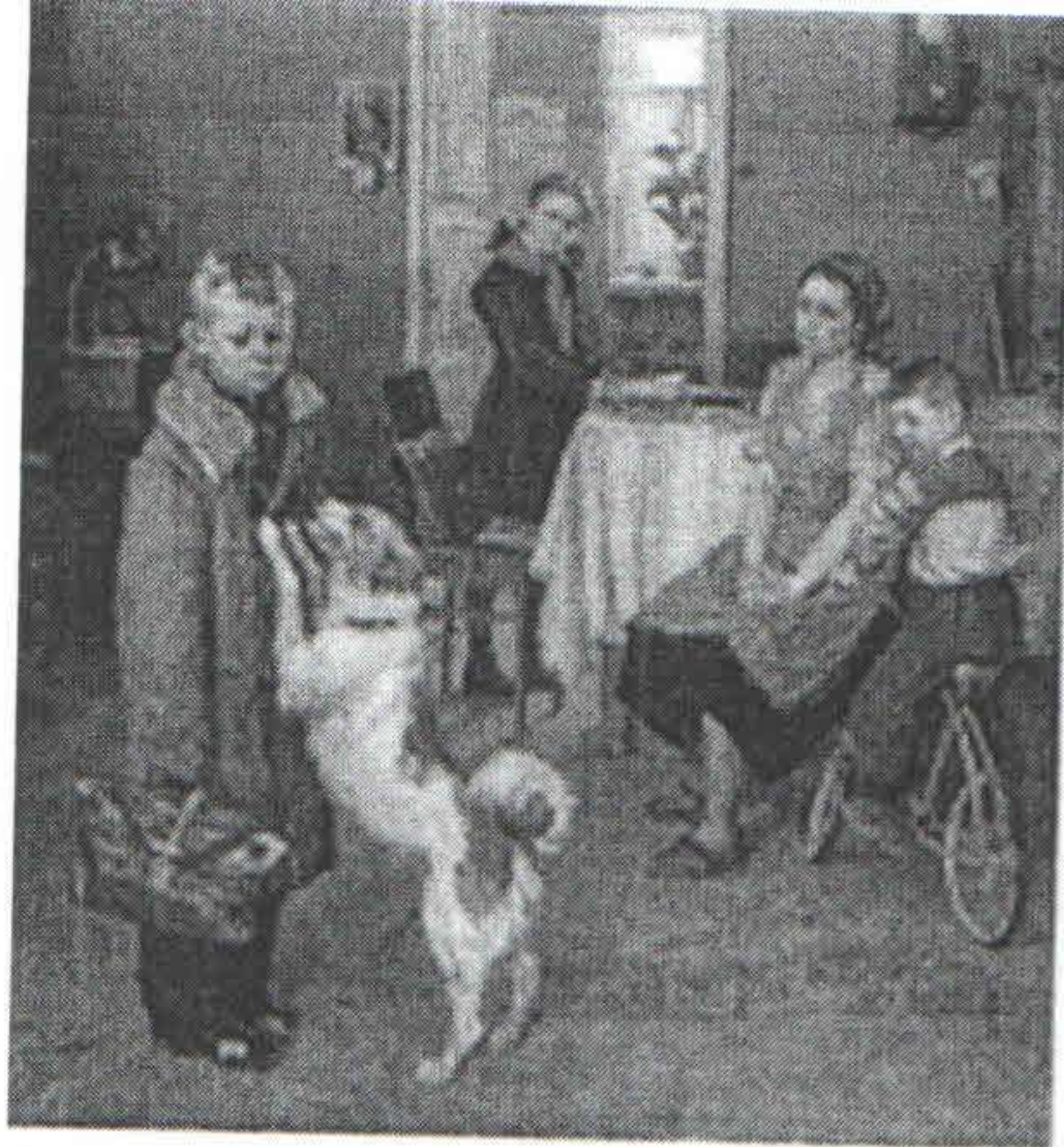
Задание № 2 «Б». Прослушайте музыкальный фрагмент. Заполните таблицу. Напишите 10 определений

(одиночных и развёрнутых), которые помогут воспроизвести, порождаемое музыкой настроение. драматизм и контрастность, грустное

Дайте произведению название Токката и фуга ре минор
Поясните выбор названия

Задание № 3. Составьте краткий искусствоведческий рассказ по картине, пользуясь планом:

- 1). Назовите картину. Кто автор произведения?
- 2). Смысл названия. История создания живописного произведения.
- 3). Принадлежность к жанру, культурно-исторической эпохе, стилю или направлению.
- 4). Каковы ваши личные впечатления от произведения живописи?



Отца мальчика Федор Решетников
 искусство покажи картину по из
 названию картина для понимания, что он
 об этом же. Дочка устроена, у нас случаем
 дружить, и в такие моменты она приходит фронт,
 тогда нарекилось проследовать издалека
 кучно. Фронт, понимание смысла
 Жанр: Социальное реализм

Задание № 4 «А». Даны 6 произведений.

1. Укажите, какие жанры изобразительного искусства представлены этими произведениями.
2. Если знаете автора и название, подпишите.



1. Жанр портрет 2

Автор Алекс Кипренский

Название Портрет А.С. Пушкина 2



2. Жанр Социальное реализм

Автор Федор Решетников 2

название Отец мальчика 2



3.

Жанр Богатырский жанр 2

Автор Федукан 2

название Взятие Севастополя 2



4.

Жанр Сказочно-былинный 2

Автор В.М. Васнецов 2

Название Три богатыря 2

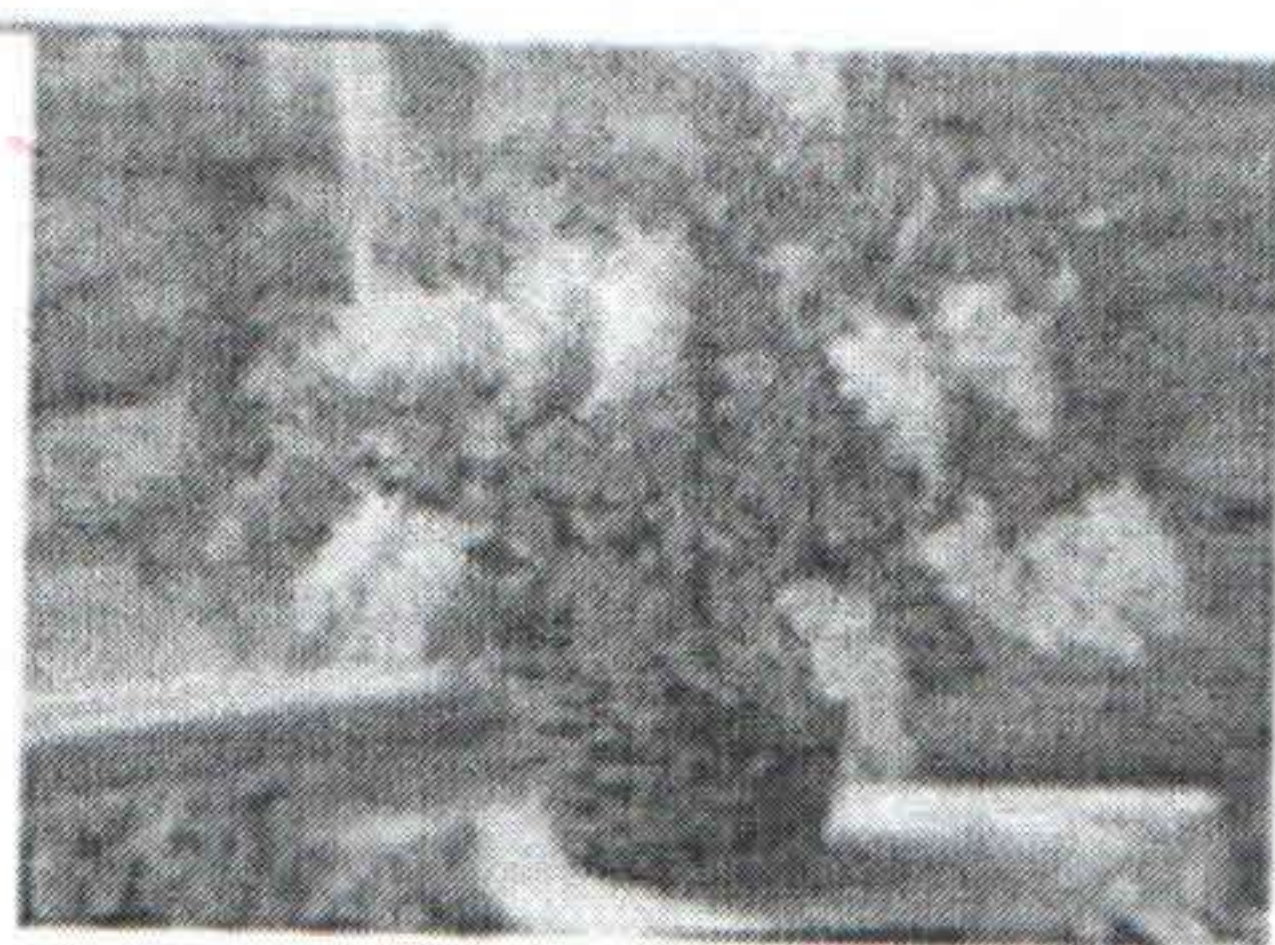
205



5. Жанр пейзаж

Автор Айвазовский 65

Название Земляной вал



6. Жанр натюрморт

Автор Кокотакли Корзин 4

Название Серпень

105

Задание № 4 «Б». Даны 12 терминов, связанных с искусством

1. Объедините термины в группы.
2. Дайте определение каждой группе.

Поэма, натюрморт, опера, симфония, ода, сонет, пейзаж, романс, эпиграмма, оратория, портрет, марина

№	термины	определение группы
1.	романс, эпиграмма, поэма	
2.	опера, симфония, сонет, оратория	
3.	марина, портрет, пейзаж, натюрморт	
	термины	определение группы

- 1- литературный
- 2- музыкальный
- 3- художественный

485